



Sehr geehrte Damen und Herren,

aufgrund der aktuell bevorstehenden Umstellung der Mehrwertsteuersätze **zum 01.07.2020 und 01.01.2021** wollen wir Ihnen mit der folgenden Anleitung die notwendigen Schritte für die Umstellung aufzeigen.

Schritt für Schritt Anleitung

Im ZAMIK werden Steuersätze in Steuerschlüsseln verwaltet. Die Einstellung für die Steuerschlüssel finden Sie im „Firmenstamm“ unter „ZA-MIK Definition“ -> „ZA-MIK Abrechnung“ -> „MIK: Steuerschlüssel“.

Hierfür ist in ZAMIK eine Anmeldung als Administrator (z. B. Anmeldung als Benutzer „SYS999“) notwendig. Hier finden Sie verschiedene Steuerschlüssel, die jeweils die Werte für den jeweils gültigen vollen und halben Steuersatz haben, sowie einen Steuerschlüssel für steuerfreie Transaktionen.

Die Zuordnung der Steuerschlüssel zu den jeweiligen Steuersätzen (voll, halb und frei) finden Sie ebenso im „Firmenstamm“ -> „ZAMIK-Parameter“ -> „ZA-FAH Tanken“ -> „FAH-Abrechnung“.

1. Wählen Sie dazu zuerst den Steuerschlüssel für den vollen Satz aus (hier der Eintrag 1). Dort sollten Sie folgendes Bild vorfinden:


Bereich 1	
gültig ab Datum	01.04.1998
Steuersatz	16,00
Umsatzsteuer	1424
Vorsteuer	1452
Fibu-Konten	1424 1452
Referenz-Nr	16 16

Bereich 2	
gültig ab Datum	01.01.2007
Steuersatz	19,00
Umsatzsteuer	1425
Vorsteuer	1453
Fibu-Konten	1425 1453
Referenz-Nr	19 19

Je nachdem welche Einstellung zuletzt gemacht wurde, stehen in beiden Bereichen die gleichen Werte oder unterschiedliche Werte.

Sind beide Bereiche gleich, wählen Sie den Bereich „1“. Sind die Werte in den Bereichen ungleich so wählen Sie den Bereich aus, der nicht den aktuell gültigen MwSt.-Satz enthält.

Bereich 1

gültig ab Datum **01.07.2020**  1

Steuersatz **16,00** 2

	Umsatzsteuer	Vorsteuer
Fibu-Konten	1424	1452
Referenz-Nr	16	16

4 Wählen Sie nun den Button „Speichern“. Das Programm sortiert automatisch die Einträge der Steuerschlüssel entsprechend der Gültigkeit.

MV3010 Daten-Explorer (4.0.92.170) Bereich: <MIK: Steuerschlüssel> Benutzeransicht: <SYS999>


✓ Speichern 🔍 Einstellungen... ✗ Abbrechen

CC
Einfügen Löschen Kopieren Neu

Start
Gruppenzulassungen
Firmenstamm
ZAMIK Parameter
ZA-MIK Definitionen
ZA-MIK: Abrechnung
MIK: Abrechnungskreise
MIK: Steuerschlüssel
1 AB 01.01.2007, 19%

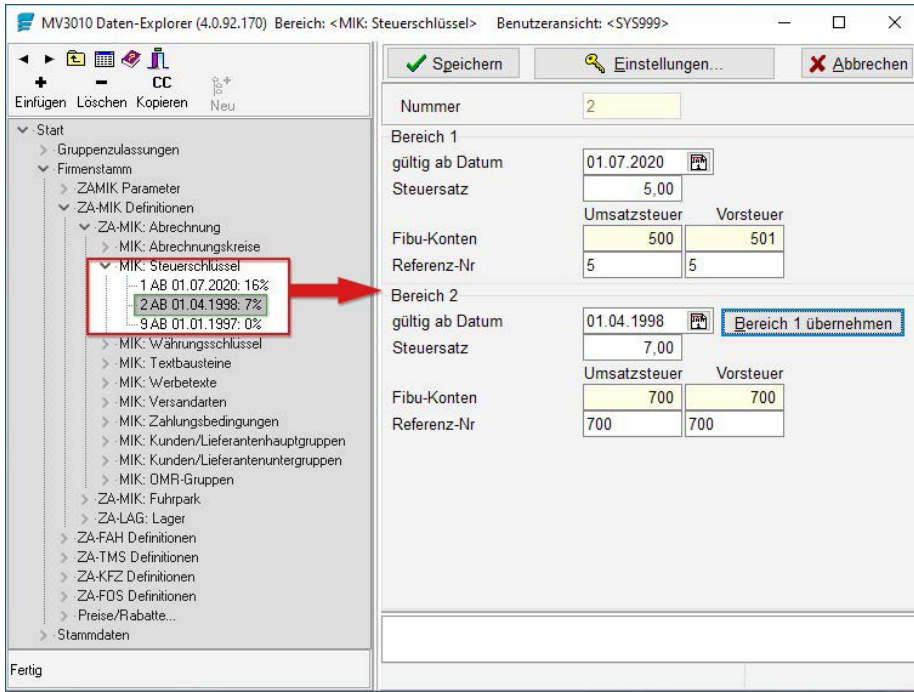
Nummer 1

Bereich 1

gültig ab Datum 01.07.2020 

Steuersatz 16,00

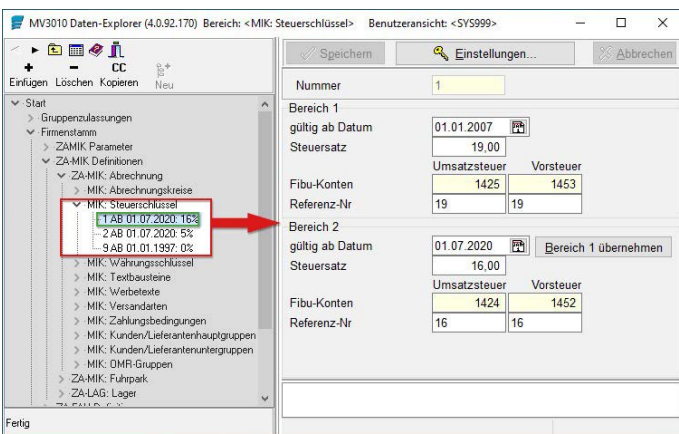
	Umsatzsteuer	Vorsteuer
Fibu-Konten	1424	1452
Referenz-Nr	16	16



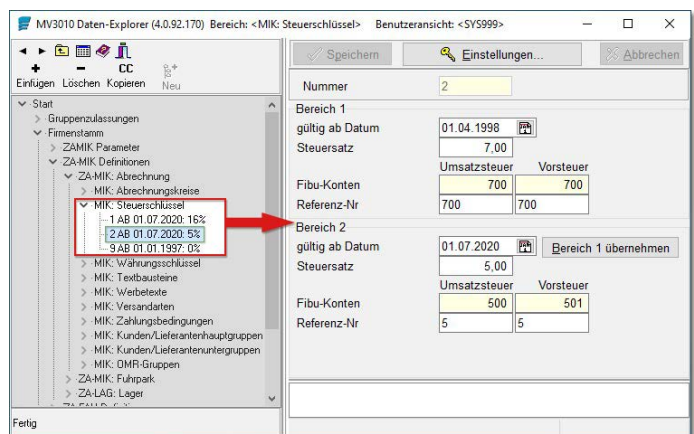
1. Jetzt wählen Sie auf der linken Seite den Steuerschlüssel **2** aus.
2. Geben Sie hier für den reduzierten Steuersatz ebenso die Werte in den Bereich ein der nicht dem aktuellen MwSt- Satz entspricht. Sind beide Bereich gleich so wählen Sie bitte den **Bereich 1**.

Nach der Anpassung sollten die Bereiche so aussehen:

Steuerschlüssel 1



Steuerschlüssel 2



Das Programm berechnet bei Tankungen dann zu dem Zeitpunkt der Tankung den gültigen MwSt- Satz. Bei Werkstattaufträgen ist das Datum zu dem der Auftrag abgerechnet werden soll für den MwSt- Satz ausschlaggebend.



Erneute Umstellung der MWSt-Satzes zum 01.01.2021

Aufgrund der verspäteten Erfassung von Tankungen (Import von Flottentankungen) deren Tankdatum vor dem 01.07.2020 liegt, führen Sie die erneute Umstellung nicht vor dem 01.11.2020 durch.

Bitte Sorgen Sie dafür, das alle Tankungen die vor dem 01.07.2020 liegen abgerechnet sind, bevor Sie die erneute Umstellung der MWSt-Sätze vornehmen.

Die Umstellung erfolgt nach der gleichen Vorgehensweise wie bei der Anpassung für den 01.07.2020, nur mit den entsprechen Gültigkeitsdaten und MwSt- Sätze.